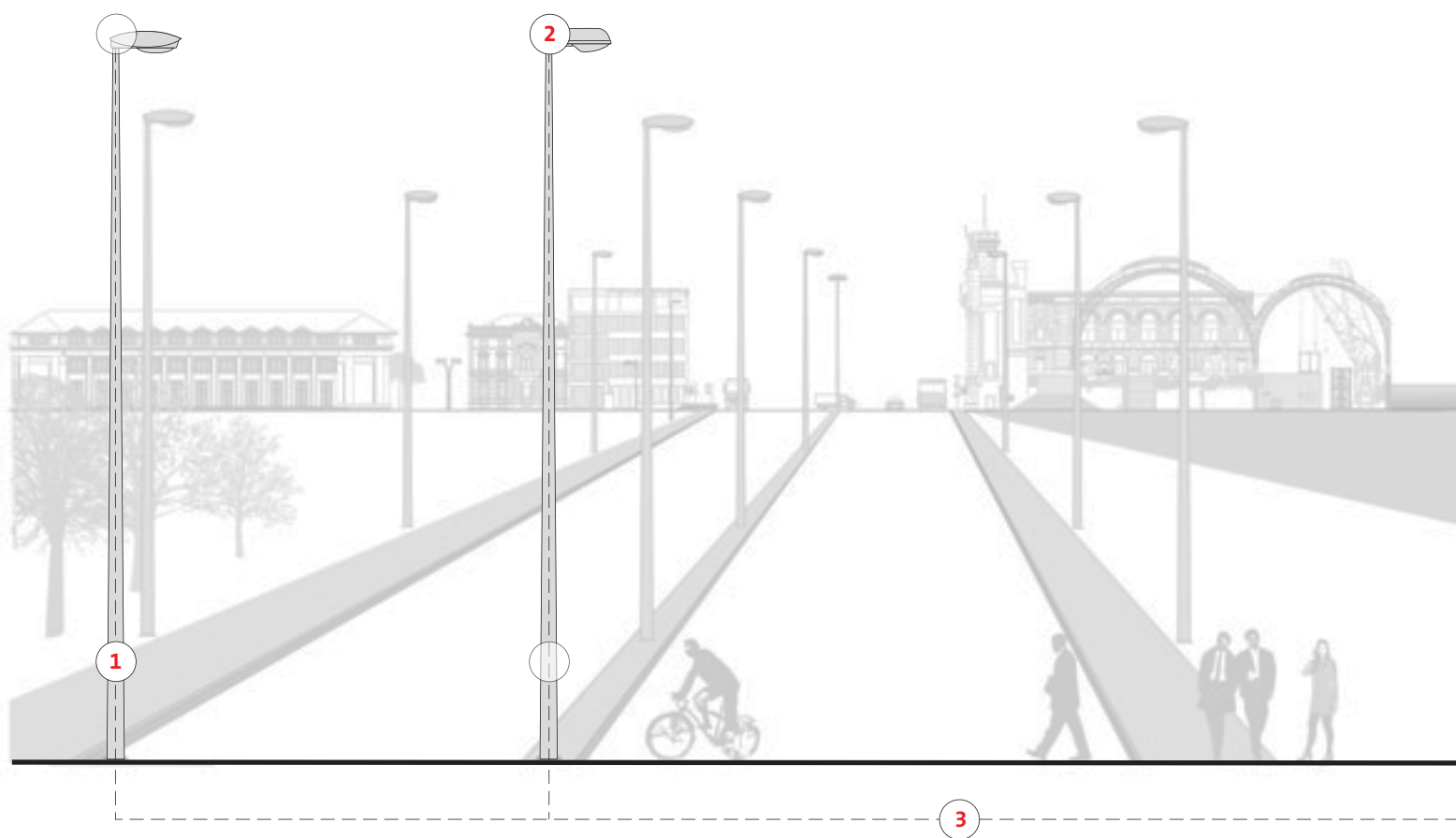


The background features several large, overlapping, light gray curved lines that sweep across the page, creating a sense of motion and depth. These lines are positioned behind the main text.

Capítulo 8

Sistemas de control de iluminación

sITeco



1 Controladores de luminarias

El controlador de luminarias montado en el mástil es un componente de control estructurado modularmente. El flujo de informaciones se efectúa a través de la línea normal de alimentación sin necesidad de conductores adicionales de control.

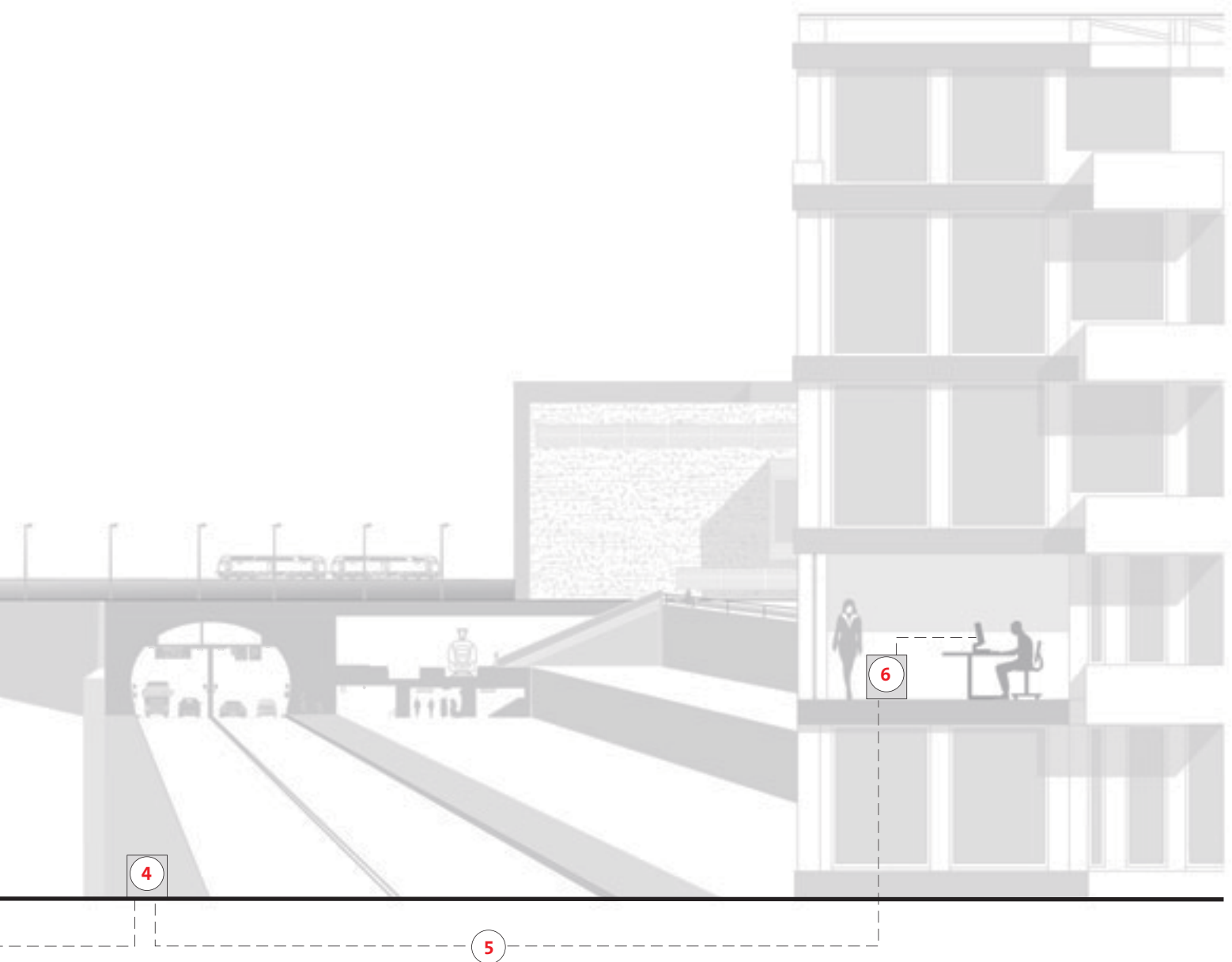
- en la configuración básica, el controlador puede conmutar la luminaria como un aparato de telemando centralizado normal
- en caso de uso como aparato de control LON PowerLine el mismo controlador de luminarias conmuta y atenúa las luminarias. Además registra la tensión de encendido, el consumo de energía y la duración de encendido de la lámpara

2 Balastos

Es posible sin problemas la integración de las luminarias principalmente usadas en la actualidad con balastos magnéticos y la excitación de relés reductores de potencia. Asimismo, también pueden ser integradas en el instalación luminarias con balasto electrónico o balasto atenuable a través del mismo controlador de luminarias. Balastos atenuables son necesarios para poder aprovechar todas las funciones y ventajas de un inteligente sistema de control de iluminación exterior.

3 PowerLine

PowerLine aprovecha el cable de alimentación como medio de transmisión entre el controlador de luminaria y el módulo de comunicación. No son necesarias líneas adicionales de control.



4 Módulo de comunicación

El módulo de comunicación instalado en el armario de distribución

- controla los controladores de luminarias
- recolecta informaciones de las luminarias y
- las transmite al servidor central

5 Transmisión al servidor

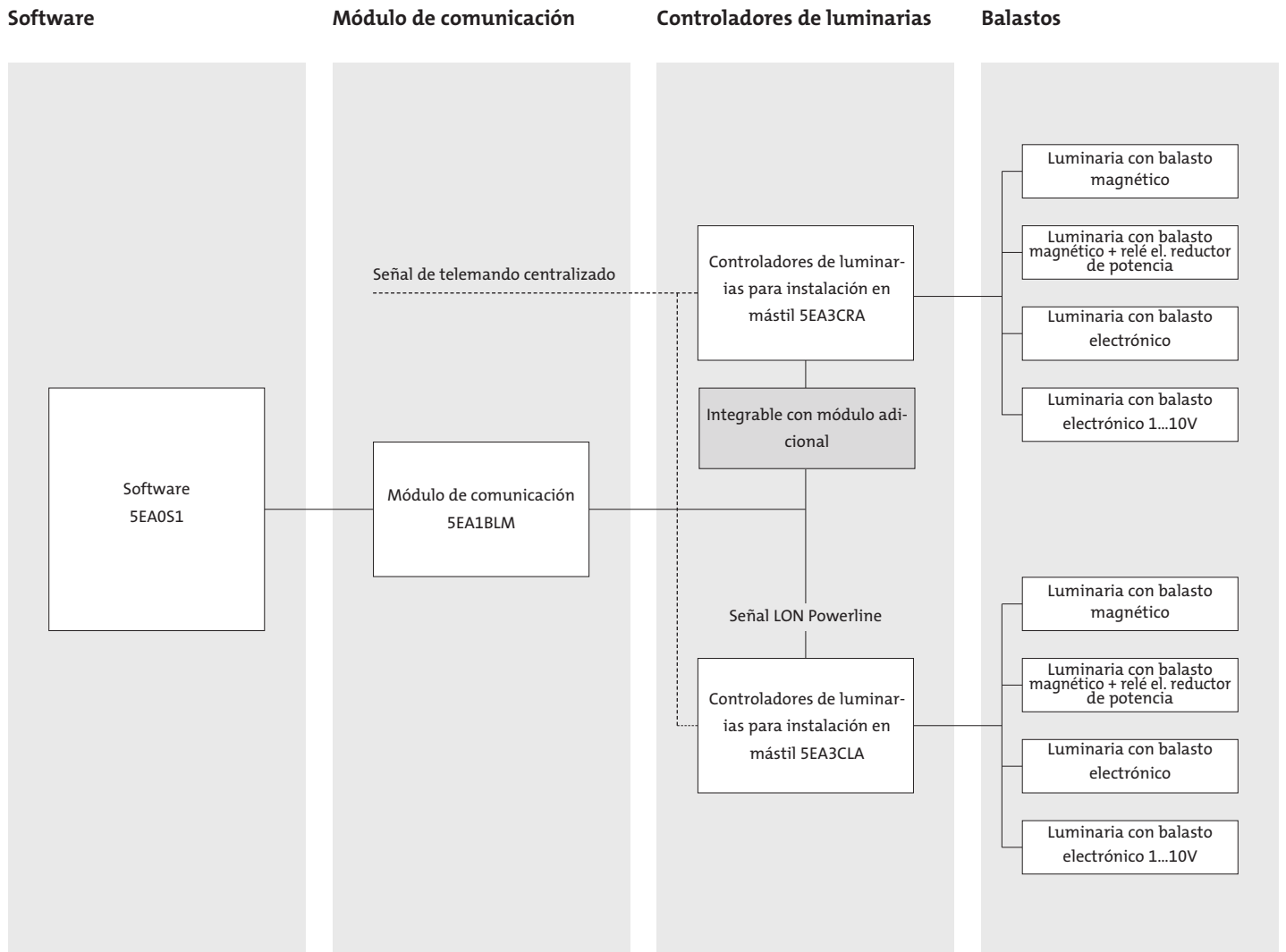
La transmisión del módulo de comunicación al servidor y de retorno se efectúa a nivel IP a través de módem GSM/GPRS o por vía alámbrica.

6 Servidor central y software de usuario

El servidor central guarda en memoria las informaciones y pone a disposición los datos para el uso subsiguiente. El software de usuario sirve para la programación y control de la instalación de iluminación.



Matriz de pedido - Componentes



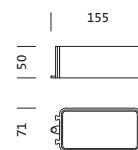


Controlador de luminarias 5EA3CRA

Controladores de luminarias para instalación en mástil | Para la conexión de luminarias con balastos magnéticos, relés reductores de potencia, balastos electrónicos o balastos electrónicos 1...10V.

La excitación se efectúa a través de la señal de telemando centralizado

CE IP 54



Denominación

Referencia

Controlador de luminarias ¹⁾

5EA3CRA

¹⁾ ¡para la excitación a través de la técnica de telemando centralizado son necesarios datos adicionales sobre el protocolo empleado, retícula de impulsos y frecuencial

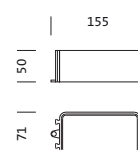


Controlador de luminarias 5EA3CLA

Controladores de luminarias para instalación en mástil.

Para la conexión de luminarias con balastos magnéticos, relés reductores de potencia, balastos electrónicos o balastos electrónicos 1...10V. La excitación se efectúa a través de una señal de telemando centralizado o a través de LON PowerLine.

CE IP 54



Denominación

Referencia

Controlador de luminarias ¹⁾

5EA3CLA

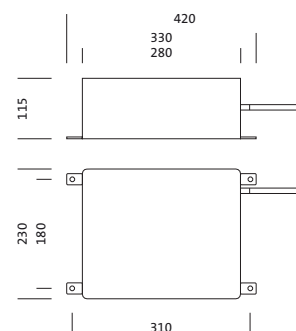
¹⁾ ¡para la excitación a través de la técnica de telemando centralizado son necesarios datos adicionales sobre el protocolo empleado, retícula de impulsos y frecuencial



Módulo de comunicación

Módulo de comunicación para montaje en pared. La excitación de la luminaria se efectúa a través de LON PowerLine, la comunicación con la central se efectúa en caso necesario a través de módem GSM/GPRS usando XML/SOAP | Aprovechamiento alternativo de vías de transmisión por cable a ser consultado.

CE IP 20



Denominación

Referencia

Módulo de comunicación para montaje en pared

5EA1BUM



Software del sistema de control

Con el software del sistema de control son ajustados los parámetros de control de la instalación de iluminación exterior, generadas reglas de alarma para la vigilancia y visualizada toda la instalación.

Denominación

Referencia

Software del sistema de control para proyectos pequeños (80 controladores de luminarias)

5EA0S1

